



Winter 2011/12

# Ferienwohnung auf Turren

AUSSICHTREICH SCHLAFEN AUF 1562 M.Ü.M.



## Ferienwohnung „Adlerburg“

Die Wohnung steht an ruhiger, traumhafter Lage auf der Mittelstation Turren (1562 m.ü.M.) der Panoramawelt Lungern-Schönbüel und ist auf zwei Etagen geräumig und komfortabel eingerichtet.

Die Talstation der Panoramawelt Bergbahnen liegt zwischen Luzern und Interlaken und ist mit dem Auto oder den öffentlichen Verkehrsmittel gut erreichbar. Von dort aus bringt Sie die Großraum-Kabinenbahn bequem zur Ferienwohnung.

**Ausstattung:** 7-Zweibettzimmer (Sommer), 6-Zweibettzimmer (Winter) / grosser Seminar- und Aufenthaltsraum / 2 Badezimmer mit Dusche und WC / renovierte Küche / Sauna mit Dusche / Fernseher & Stereoanlage / Zentralheizung

### Dezember - März (12 Pers.)

1 Nacht	CHF 205.--
2 Nächte	CHF 410.--
3 Nächte	CHF 580.--
4 Nächte	CHF 775.--
5 Nächte	CHF 970.--
6 Nächte	CHF 1165.--
7 Nächte	CHF 1360.--
8 Nächte	CHF 1'560.--
9 Nächte	CHF 1'755.--
10 Nächte	CHF 1'950.--

### April - November (14 Pers.)

1 Nacht	CHF 180.--
2 Nächte	CHF 360.--
3 Nächte	CHF 490.--
4 Nächte	CHF 630.--
5 Nächte	CHF 770.--
6 Nächte	CHF 840.--
7 Nächte	CHF 980.--
8 Nächte	CHF 1'120.--
9 Nächte	CHF 1'260.--
10 Nächte	CHF 1'400.--

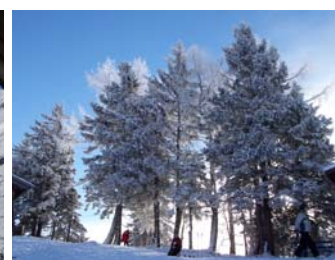
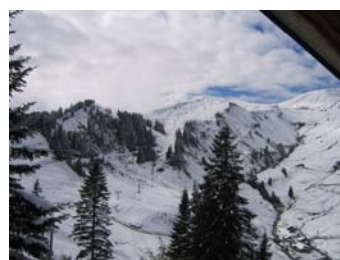
**Preise inkl.** Heizung, Elektrizität, Wasser, Mwst.

**Nebenkosten:** Endreinigung (Selbstreinigung möglich) CHF 120.--  
Pro Kilogramm Kehrriecht CHF 0.50  
Kurtaxe pro Pers./Tag ab 12 Jahren CHF 1.20

### Spezialangebot für Gäste auf Turren: Berg- & Talfahrt Lungern - Turren

Erw. ab 16 J.: CHF 10.-- bzw. Kinder 6 - 16 J.: CHF 6.--

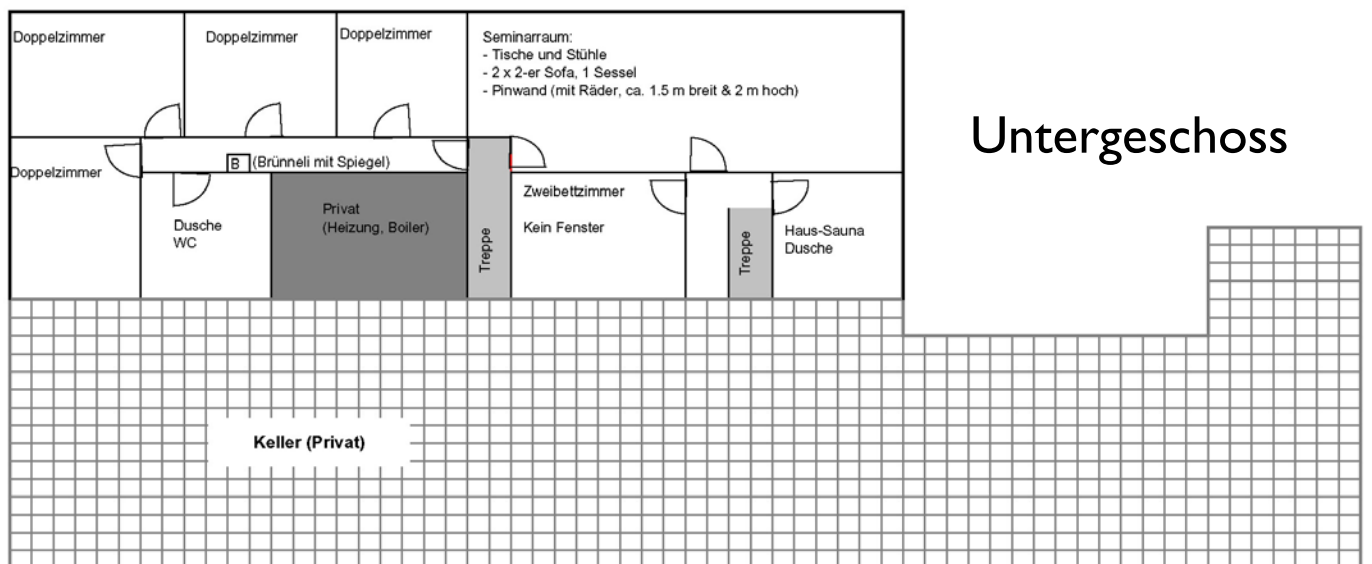
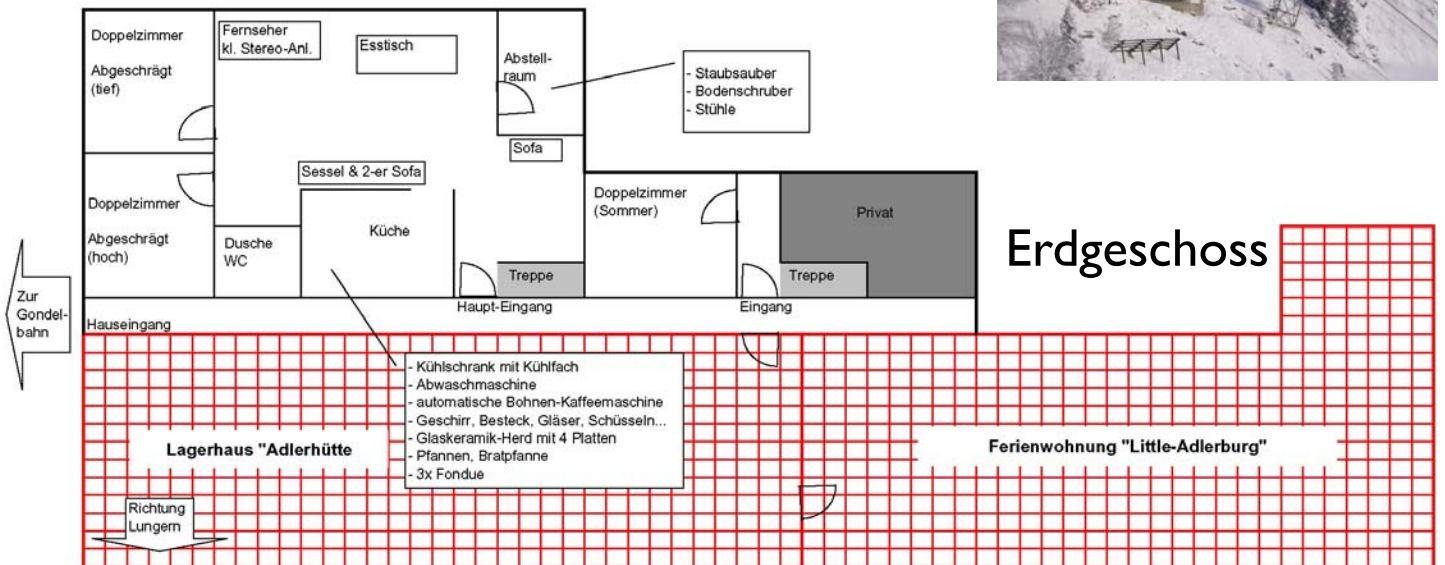
(Nur gültig, wenn mind. 10 Pers. oder die geschl. Gruppe mitfährt / Keine weiteren Vergünstigungen)





# Grundriss

Ferienwohnung „Adlerburg“ auf Turren 1562 m.ü.M



www.panoramawelt.ch



top Aussicht auf Eiger, Mönch und Jungfrau • einmaliges Bergpanorama • mitten in der Schweiz • kleine Preise – grosses Sommer- und Winterangebot • Hotels, Restaurants und diverse Bars • moderne Bergbahnen • grosse Sonnenterrasse • I. Swiss Rodelcenter • NTC Skiverleih • Red Crizzly Saloon • Wellness • u.v.m.